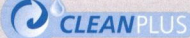




Armaturempfehlung



Einhebelmischer
LINE Chrom
Art.-Nr. 10095 / 352,00 €

Auch mit  erhältlich.

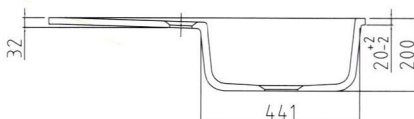
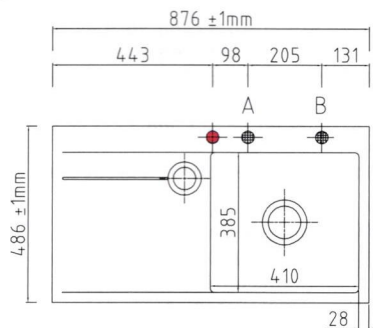
Standard-Farben




Sonder-Farben




Maße / Einbauskizzen

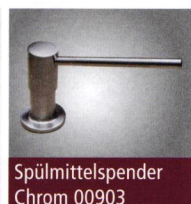
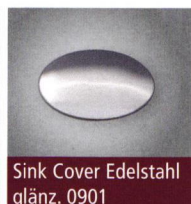
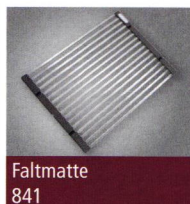


 Armaturbohrung vorhanden. Keine Sollbruchstellen. Bohrungen nach individueller Anordnung (Pos. A und B, siehe Zeichnung). Durchmesser ca. 35 mm.

Achtung: Bei Platzierung eines integrierten Geschirrspülers oder eines Drehkarussells beträgt die erforderliche Dicke der Natur- oder Kunststein-Arbeitsplatte mind. 40 mm!

 Ausschnittmaß in der APL: Breite 880 x Tiefe 490 mm (nähere Details auf www.systemceram.de)

Sonderzubehör



KERADOMO STEMA 90 F	Artikel-Nr.	Standard-Farben Euro	Sonder-Farben Euro
incl. Ablaufgarnitur mit Handbetätigung + Sinktop Resteaussguss-Abdeckung	Becken rechts/links 5552 01 / 5553 01	993,00	1.091,00
incl. Ablaufgarnitur mit Excenterbetätigung und Drehgriff Edelstahl glänzend rund Ø 45 mm + Sinktop Resteaussguss-Abdeckung	5552 02 / 5553 02	1.060,00	1.158,00

Sonderzubehör	Artikel-Nr.	Euro
Resteschale Edelstahl	0831	228,00
Geschirrkorb Edelstahl	0730	127,00
Arbeitsbrett Glas	0736	99,00
Arbeitsbrett Holz	0739	80,00
Faltmatte Edelstahl 310 x 450 mm	841	77,00
Sink Cover Edelstahl glänzend	0901	29,00
Sink Cover Edelstahl gebürstet	0902	32,00
Premium Excenterbetätigung Edelstahl*, Funktion siehe Seite 96	0871	64,00
Spülmittelspender Chrom, weitere Infos Seite 96	00903	201,00
Spülmittelspender Edelstahlfinish, weitere Infos Seite 96	00904	218,00
CLEANPLUS	0100	87,00
Eckradien 4xR10	9050	111,00
Bohrung A Art. Nr. 9015 · Bohrung B Art. Nr. 9016		28,00

* Lieferbar ab Mitte Februar 2017